

時間: 2006 年 1 月 2 日

讓動畫性能進一步提昇

寬螢幕液晶顯示器 FlexScan S2411W/S2111W 新發表

1. 概要

EIZO Nanao 公司，針對 CAD/DTP 設計工作，擁有更廣的作業領域，而推出 FlexScan S2111W/S2411W 兩款寬螢幕的彩色液晶顯示器。

針對下一世代的 DVD 視聽品質，希望呈現高畫質的影像畫面，特別搭載了液晶電視 FORIS.TV 的技術的功能，擁有對比擴張功能和輪廓補正功能，讓畫面更有立體感和真實感。



FlexScan S2411W/S2111W

2. 產品特色

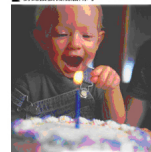
- 搭載對比擴張機能最大達 3000 : 1
- 搭載影像輪廓補正機能
- 支援 Full HD (1920 X 1080) 等倍解析度的畫面(只限 S2411W)
- 搭載最新版的 OverDrive 技術回路
- 支援 HDCP 規格
- 根據不同用途能調整最適合的 FineContrast 模式
- 搭載 ArcSwing2 底座
- 支援類比及數位 DVI-I×2 連接埠

■ 搭載對比擴張機能擁有 3000 : 1 的對比

由 EIZO 獨家開發的 ASIC 晶片能利用 gamma 值的調整以及根據影像來控制背光板的亮度和增益的階調來使影像能從原本的 1000 : 1 調整到 3000 : 1 讓整體化畫面增加對比度，看起來更真實感。

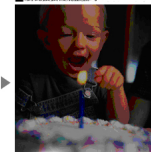


■ 對比擴張機能關閉時

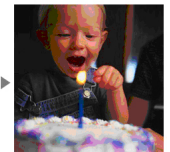


在一般顯示器上，黑色顏色的表現上通常都會感覺有一層白霧的影像。

■ 對比擴張機能開啟時



透過此功能能增加黑色的顏色對比，相對減少白霧影像的情況。



透過此功能提升明亮度讓畫面看起來更有真實感。

■ 搭載影像輪廓補正機能

加入液晶電視 FORIS.TV 的技術的功能，透過軟體從-3~+3 共 7 階段的調整能加強圖片輪廓的差異，讓畫面更有立體感。



■輪廓補正前 (影像表示)

■輪廓補正後 (影像表示)

■ 支援 HDCP 規格

支援 HDCP 規格，能支援對應 HDCP 的 PC 主機。

*沒有支援 AV 設備

■ 改善反應時間

針對 S2411W 的中間階調的反應時間進一步提升為 6ms。

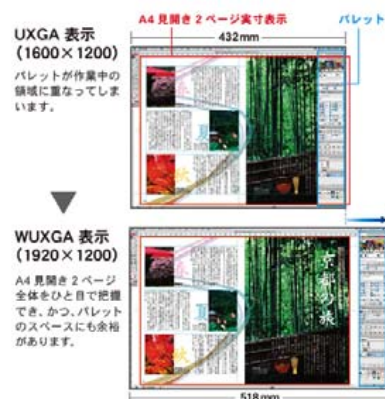
■ 支援 Full HD (1920 X 1080) 等倍解析度的畫面

在過去播放 1920 X 1080 的畫面時，通常是在 1920 X 1200 的解析度底下，畫面稍微有放大的情況，而 S2411W 能完整支援 Full HD (1920 X 1080) 等倍解析度的畫面。

■ 高品質的大畫面顯示 S2411W(1920 X 1200)/S211W(1680 X 1050)

S2411W/S2111W 的寬螢幕解析度，對於動畫、攝影編輯或印刷品的編集/企劃/版面設計業務等，各種設計作業可以更有效率的完成工作。

另外擁有全螢幕/擴大/一般 3 種畫面模式的選擇方式，使用者可以選選最合適的畫面。



■ 針對動畫能擁有高亮度/高對比/快速的反應時間/廣域視角的表現

· **高亮度**：搭載高亮度的液晶面板擁有 $450\text{cd}/\text{m}^2$ 的亮度，對於動畫播放的有較好的畫面顯示。即使在明亮的地方畫面依舊擁有很好的顯示畫面。

· **高對比**：為了真實顯示動畫影片、寫真內容，採用可提供真實黑色的對比 $1000:1$ 液晶面板，這能把畫面深淺的層次表現出來。另外也能透過對對比擴張機能最大調整至 $3000:1$ 的能力。

· **快速的反應時間**：為了提高動態顯示性能，利用液晶電視所使用的 OverDrive 技術回路，這是液晶像素在動作時提高電壓，進而加快反應速度，在影片播放時就可以有所發揮，例如 DVD 影片播放可以減少殘像，能提供更清楚的立體感影像。

· **廣域的視角**：畫面可視角：水平 178° 垂直 178° 擁有在不同位置或角度顏色與對比的色調變化減少的低色度變位機能。



■ $500:1$



■ $1000:1$



■ 一般反應時間



■ 加入 OverDrive 反應時間

■ 搭載 ArcSwing2 底座

顯示器的顯示面板可前後移動的底座設計與昇降傾斜機構的組合，顯示器的顯示面板可依圓弧軌道移動的 ArcSwing 機構底座為標準底座。使用者依照自身的體格或姿勢的高度設定，搭載各種要求對應最新人體工學機構的底座。



スワイベール
左右各 172°



チルト / 昇降

■ 支援類比及數位 DVI-I $\times 2$ 連接埠

為考量多媒體功能性與未來性採用支援雙輸入系統，可使用類比及數位 DVI-I $29\text{pin}\times 2$ 連接埠，讓使用者更方便使用。



■ 其他特徵

- 14-bit 內部演算處理，在低階階調中有平滑的表現。
- 根據不同用途能調整最適合的 FineContrast 模式
- 三原色(紅、綠、藍)加上 yellow、cyan、magenta 三個加法色，可以獨立調整色調與彩度，在同一畫面可以發揮只改變特定顏色的 6 色獨立調整的能力。
- 亮度穩定功能
- 5 年產品保固
- 符合 ROHS 的國際規格
- EIZO 獨自認定環境制度 “EIZO Eco Products 2006”



■ 對應選購品

- ・ 護目鏡：FP2400W (支援 S2411W)

FP2100W (支援 S2111W)

- ・ 遮光罩：CH3 遮光罩有助於顏色的一致性，可以減少外光的反射。



產品規格

機器型號	S2111W	S2411W
液晶面板	53cm(21.1")TFT 彩色 LCD	61cm(24.1")TFT 彩色 LCD
可視區域	453.6mm × 283.5mm	518.4mm × 324.0mm
最佳解析度	1680 × 1050 lines	1920 × 1200 lines
點距	0.270mm × 0.270mm	
亮度	450 cd/m ²	
對比率	1000:1 啟動對比擴張機能時有 3000 : 1	
顯示顏色	1677 萬色(10 億 6433 萬色中)	
可視角度(水平/垂直)	178 度/178 度 (at contrast ratio of 10:1)	
頻率(水平/垂直) 類比 數位	24-82kHz/49-86Hz (1280×1024 時:49~76Hz、1680×1050 時:49~61Hz)	24-94kHz/49-86Hz (1600×1200 時:49~76Hz、1920×1200 時:49~61Hz)
	31-65kHz/59-61Hz (VGA Text:69-71Hz)	31-76kHz/59-61Hz 1080p 50Hz 時:49~51Hz、VGA Text 時:69~71Hz)
視訊頻寬 類比 數位	150MHz	202.5MHz
	120MHz	162MHz
數入訊號 類比 數位	RGB Analog	
	DVI Standard 1.0	
反應時間 / 中間反應時間	16ms(黑→白→黑) (typical)/ 8ms	16ms(黑→白→黑) (typical)/ 6ms
訊號介面	DVI-I 29pin ×2	
耗電量	90W	110W
省電模式	Less than 2 watts	
省電功能 類比 數位	VESA DPMS	
	DVI-DMPM	
螢幕管理語言	英文/德文/法文/義大利文/西班牙文/瑞典文/日文/簡體中文/繁體中文	
內建 USB	上行 × 1 下行 × 2 / USB Rev 2.0	
壁掛設計	VESA 規格	

尺寸(寬 x 高 x 深)	501 mm × 341.1mm~459.5 mm × 230 mm	566mm × 358.7mm~480 mm × 230 mm
淨重量	8.2 kg	10.2 kg
隨插即用(Plug & Play)	VESA DDC 2B	
安全規格及電磁輻射	TCO03(白色) , TÜV/Ergonomics (including ISO 13406-2), TUV/S、cTUVus、CE、C-Tick、CB、VCCI-B、FCC-B、Canadian ICES-003-B、TUV/Ergonomics、TUV/GS、CCC、RoHS、EIZO Eco Products 2006, BSMI	
產品附件	電源線/數位信號線/類比訊號線/USB 線/使用手冊	

建議售價：未定
預計上市日期：2006 年 1 月底
EIZO 台灣總代理 雄浪國際股份有限公司
TEL : 02-2545-2885 FAX : 02-2545-2744
webmaster@eizo.com.tw