

時間：2006 年 4 月 28 日

提供專業色彩管理環境的寬螢幕液晶顯示器

ColorEdge CE210W/CE240W 新發表

1. 概要

EIZO Nanao 公司，對於各種設計用途需要的理想顏色管理環境，從ColorEdge 系列中設計出「Creator Edition (CE)系列」的寬螢幕彩色液晶校正顯示器。

【發表產品】

EIZO ColorEdge CE210W/CE240W(21.1吋 / 24.1吋 彩色液晶顯示器)



ColorEdge CE210W/CE240W

2. 產品特色

- 16 : 10 的大畫面顯示環境
- 14bit 的內部演算處理
- 呈現值真實黑色對比 1000 : 1，中間反應時間 8ms
- 出貨前 Gamma 值單獨調整至最優化
- 對應 10 bit LUT 的 ColorNavigator CE 專業顏色硬體校正軟體。
- 搭載背光機能，提供穩定的影像表示。

【16 : 10 的大畫面顯示環境】

CE210W(解析度 1680 x 1050) / CE240W(解析度 1920 x 1200)，均提供大尺吋的畫面顯示，針對攝影編輯或印刷品的編集/企劃/版面設計業務等，各種設計作業能更在效率的進行。

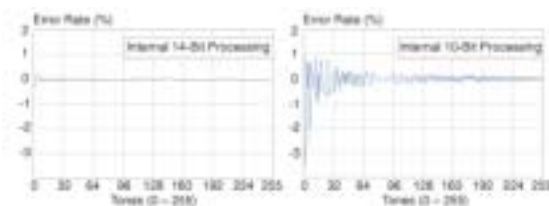
畫面可視角：水平 178° 垂直 178°，亮度：450cd/m² 對比 1000 : 1 提供優異的表示能力，且擁有在不距位置或角度顏色與對比的色溫變化減少的低色度移位機能。



【14bit 的內部演算處理】

ColorEdge CE 系列由 EIZO 最新研發的 ASIC(Application Specific Integrated Circuit)所設計而成的顯示器，其處理能力擁有 14bit 的色彩輸出功能(比 10bit 準確 16 倍)。這功能允許更多灰階調整值，而灰色階的等級則等於高水準的 CRT 顯示器。這使得顏色精確變的是一個重要的能力，特別是在黑色塊區域和陰影。

14-bit v. 10-bit 的過程



【出廠前 Gamma 值最佳調整】

一般液晶顯示器的 Gamma 值，除理論值的基礎設定且面板廠對於產品特性並無特別的考量，所以多少會出現各體不穩定的現象。

CE 系列擁有十分平滑的階梯表現，從電腦輸出 8 Bit (256 階梯)的資料至 CE 系列內部轉換 10 Bit (1024 階梯)，再自動選擇最理想的 8 Bit 輸出。

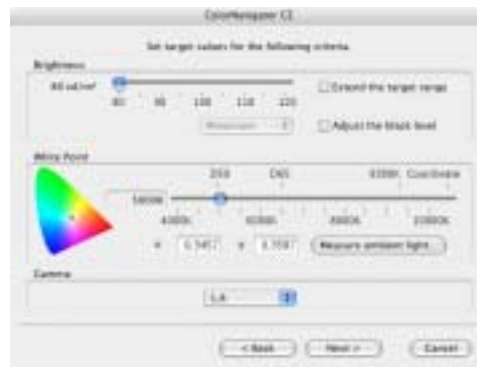
另外在工廠出貨時，將每一台 Gamma 值測定，調整至正確的 Gamma 值：2.2，因為校正時 Gamma 值的變更或進行調整的計算，所以工廠設定提供漂亮的 Gamma 曲線維持正確的 Gamma 值。



(每一台階調的測定與調整(如圖的畫面；實際為在暗室中進行)

【專業標準軟體 ColorNavigator】

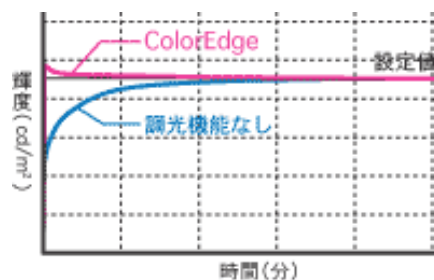
EIZO 研發的 ColorNavigator CE 軟體使校正變的容易和準確。這套軟體只需輸入主要亮度的值、色溫以及 Gamma 值就能完成工作，取代以往麻煩的來校正顏色、費時的調整輸入校正顏色的工作。ColorNavigator CE 採用 10bit LUT 的計算方式直接校正 ColorEdge CE 系列顯示器，能夠在幾分鐘之內計算出準確、可靠的校正的測量設備。



【調光功能*】

在系統起動時，可在最短的時間內使亮度進入穩定狀態。由於可控制亮度的最大變動量與穩定顯示環境。

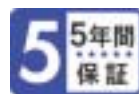
顯示廣範圍穩定亮度的畫面，且面板燈管亮度由感應器偵測直接檢查環境溫度與亮度的變化並自動修正調整。



* 調光功能是 Nanao 公司的專利技術(特許第 3171808 號、特許第 3193315 號)

【其他特徵】

- 對應 Power Macintosh G4/G5 數位輸入。*使用 ADC 時 ADC-DVI 轉接器
- 採用 ArcSwing2 底座
- 優先訊號選擇功能
- 5 年產品保固
- EIZO 獨自認定環境制度 “EIZO Eco Products 2004”



建議售價：未定

預計上市日期：2006 年 5 月底

EIZO 台灣總代理

雄浪國際股份有限公司

TEL : 02-2545-2885 FAX : 02-2545-2744

webmaster@eizo.com.tw